

# Schweinheim

Mitscherlichweg 19, 1R

Eigenes Einkommen und WBS EOF 2 erforderlich



Aschaffenburg  
STADTBAU



Ihre Ansprechpartnerin  
Frau Erika Ulrichs  
Tel.: 06021- 4437 1786

[ulrichs@stadtbau-ab.de](mailto:ulrichs@stadtbau-ab.de)  
[www.stadtbau-ab.de](http://www.stadtbau-ab.de)

Stadtbau Aschaffenburg GmbH  
Stiftsgasse 9 – 63739 Aschaffenburg  
Tel.: 06021 - 4437 1678

Öffnungszeiten  
Mo - Fr 08:00 - 12:00 Uhr  
Do 14:00 - 17:30 Uhr

## Wohnung

Objekt Nr.	144.23.81
Wohnfläche	112,95
Zimmer	5,0
Etage	1
Baujahr	2017
Letzte Modernisierung	
Keller	Ja
Aufzug	Ja
Freisitz	Loggia
Fußboden	Vinyl
Bad	Dusche, Wanne
Küche	separat
Heizung	Zentral
Befuerung	Blockheizkraftwerk
Wohnberechtigungsschein	EOF2

## Energieausweis

Datum der Ausstellung	23.11.2017
Energieausweis Typ	Endenergiebedarf
Endenergiebedarf kWh/(m²a)	58,40
Wesentlicher Energieträger	Nahwärme
Energieeffizienzklasse	B

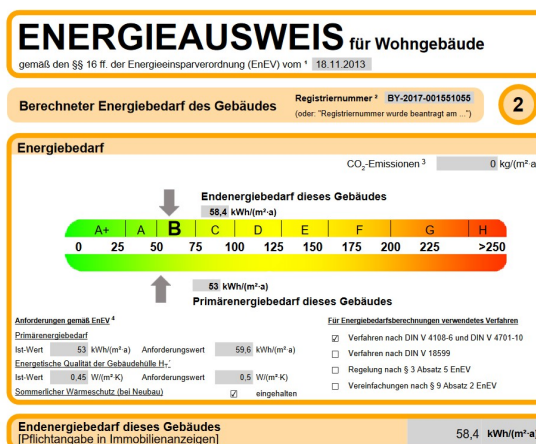
## Details zur Lage

Diese Wohnanlage liegt stadtnah in der Nähe der Firma Joyson Safety Systems Aschaffenburg GmbH. Mehrere Bushaltestellen binden Sie an das öffentliche Verkehrsnetz an. Pendler erreichen die Aschaffener Ausfallstraßen schnell über den Südring. Einkaufsmöglichkeiten mit allen Geschäften des täglichen Bedarfs finden sich in fußläufiger Entfernung. Die Hefner-Alteneck-Grund- und Hauptschule liegt in unmittelbarer Nähe und bietet Kindern einen kurzen Schulweg. Eine umfassende Kinderbetreuung mit vielfältigen Angeboten finden Sie im nahe gelegenen Familienstützpunkt.

## Mietpreis

Grundmiete	993,96
Zuschläge	0,00
Betriebskosten	165,00
Treppenhausreinigung	40,00
Heizkosten	0,00
Gesamt	1.198,96
- Förderung EOF	- 389,68
Gesamt nach Abzug	809,28
Kaution	2.981,88

## Energieeffizienzklasse



# Schweinheim

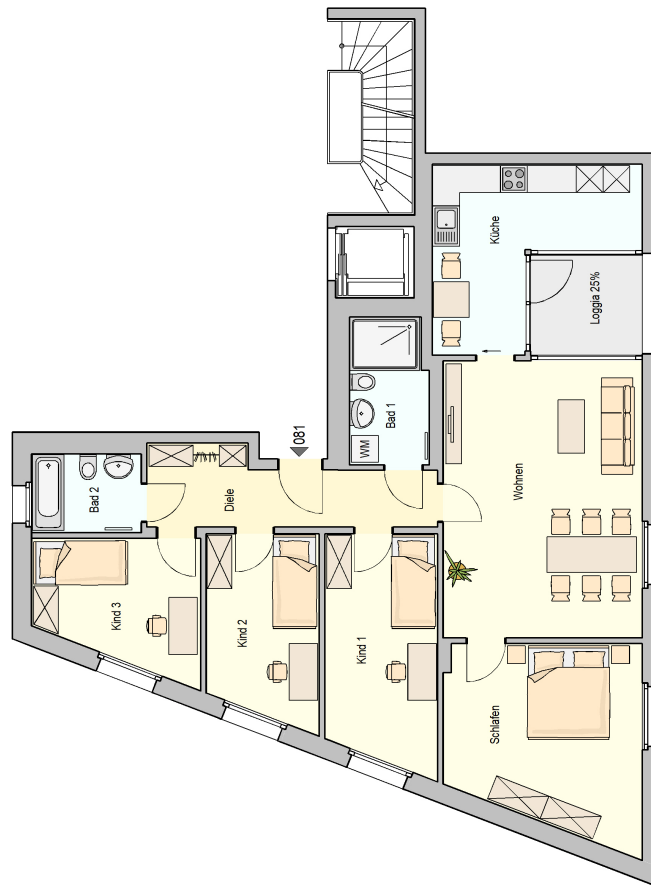
Mitscherlichweg 19, 1R

Eigenes Einkommen und WBS EOF 2 erforderlich



Aschaffenburg  
STADTBAU

## Grundriss



## Weitere Ausstattungsmerkmale

Die Wohnung ist barrierefrei mit Aufzug erreichbar, verfügt über 3 Kinderzimmer sowie ein Schlafzimmer.

Es gibt 2 Badezimmer, eins davon mit Badewanne, das kleinere Bad ist mit Dusche ausgestattet.

Als Freisitz steht eine kleine Loggia zur Verfügung.

Die Beheizung erfolgt über ein Blockheizkraftwerk. Über die Heizkosten wird über einen Wärmeliefervertrag direkt mit den Stadtwerken abgerechnet.

## Objektbeschreibung

Vermietung nur an 5köpfige Familie mit eigenem Einkommen.  
Nur mit Wohnberechtigungsschein der Einkommensstufe 2.

Diese Wohnung wird in dieser Einkommensstufe mit einem monatlichen Mietzuschuss in Höhe von rd. 390 € gefördert.